

24.02. kl. 13:15-14:00

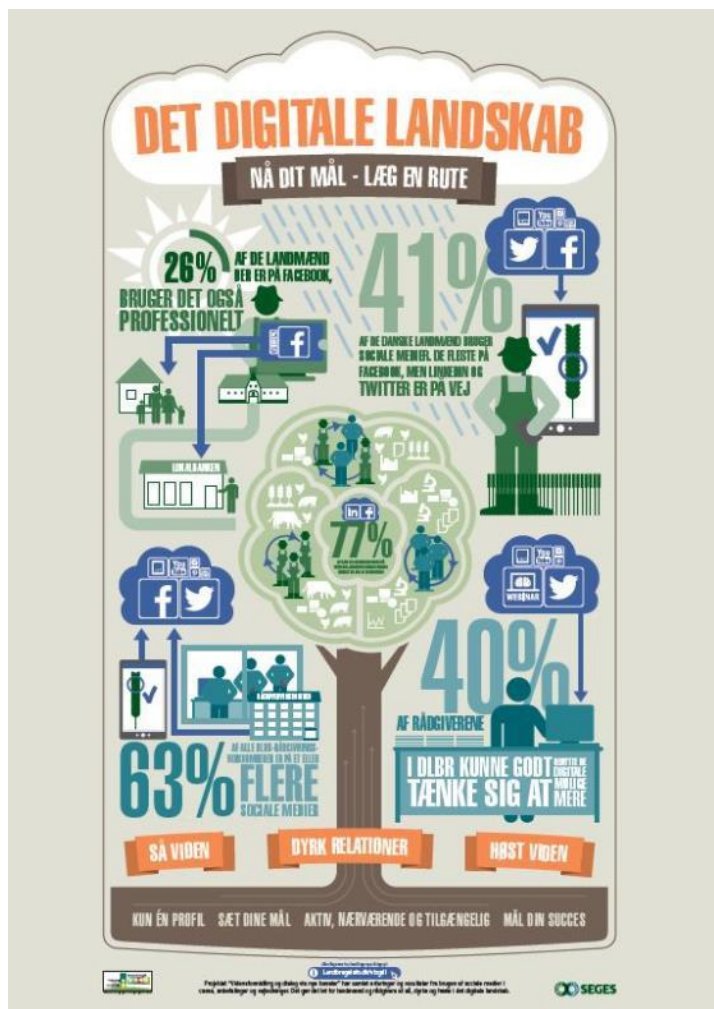
Lokale 5

**Mælkeproducent Thomas Poulsen, Mern**  
**Mælkeproducent Jeppe Bomann, Videbæk**

## FRA LANDMAND TIL LANDMAND **BEDRIFTEN PÅ FACEBOOK**



# VIDENFORMIDLING OG DIALOG VIA NYE KANALER



- Ordstyrer Dorte Marcussen

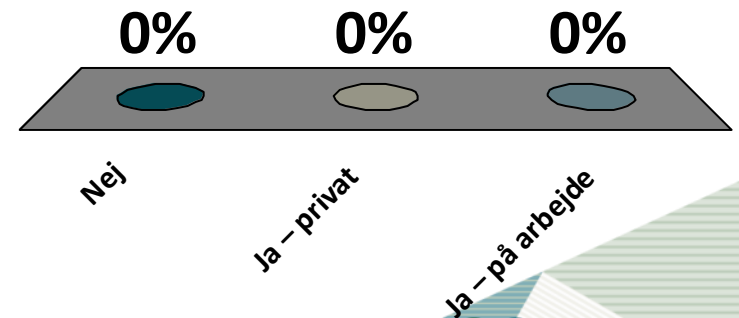


# BRUGER DU FACEBOOK I DAG

A. Nej

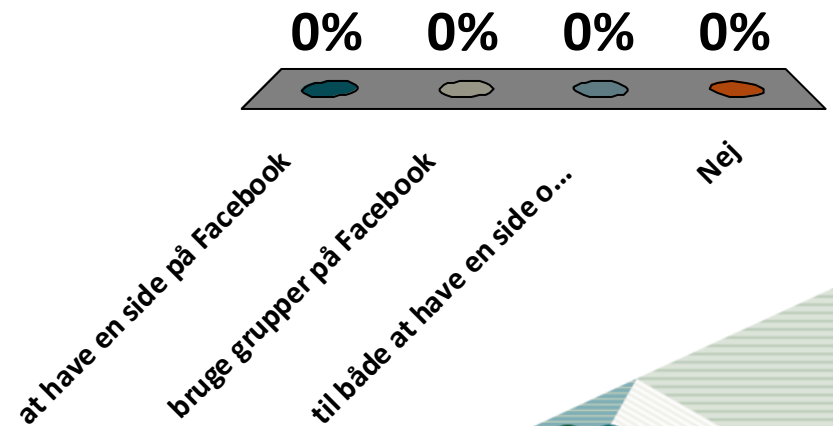
B. Ja – privat

C. Ja – på arbejde



# KUNNE DU TÆNKE DIG - ELLER GØR DU ALLEREDE - AT BRUGE FACEBOOK TIL

- A. at have en side på Facebook
- B. bruge grupper på Facebook
- C. til både at have en side og bruge Facebook
- D. Nej



# Bedriften på Facebook

## Ågården på Facebook

Driftsleder Thomas Poulsen



**Ågården**  
Landbrug

+ Følg   ➔ Del   ⋮

Tidslinje   Om   Billeder   Anmeldelser   Flere ▾

PERSONER >



1.946 synes godt om  
10 besøg

Få personer i nærheden af Mern til at klikke på Synes godt om for din side.

Promover side

OM >

Status   Billede/video   Tilbud, begivenhed +



Hvad har du lavet?



Boost opslag

Slå op ▾



Ågården

Slået op af Thomas Poulsen 191 · 16. januar



Så er vi kommet lidt tættere på at kunne dele hverdagen på Ågården med jer alle sammen, håber i vil kigge med i fremtiden her er en lille intro med hvad vi kan byde på fremover

# Bedriften på Facebook

Hvad kan Facebook gøre for din  
bedrift?

Kvæggkongres 2015

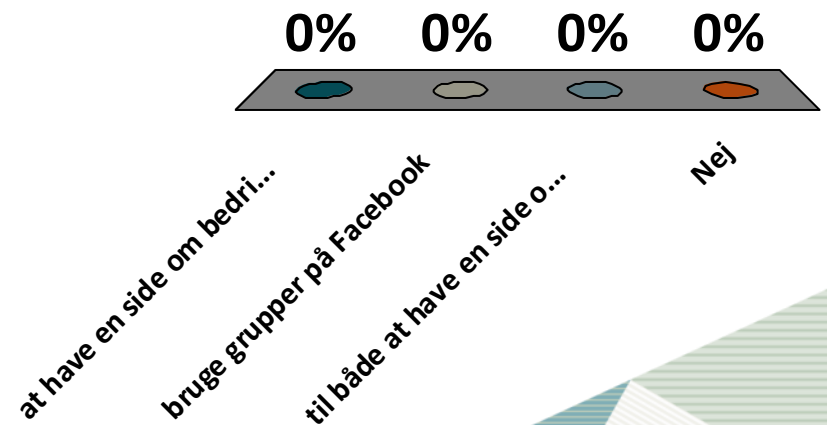
**Jeppé Bomann**

# SPØRGSMÅL



# KUNNE DU NU TÆNKE DIG AT BRUGE FACEBOOK TIL

- A. at have en side om bedriften på Facebook
- B. bruge grupper på Facebook
- C. til både at have en side og bruge grupper på Facebook
- D. Nej

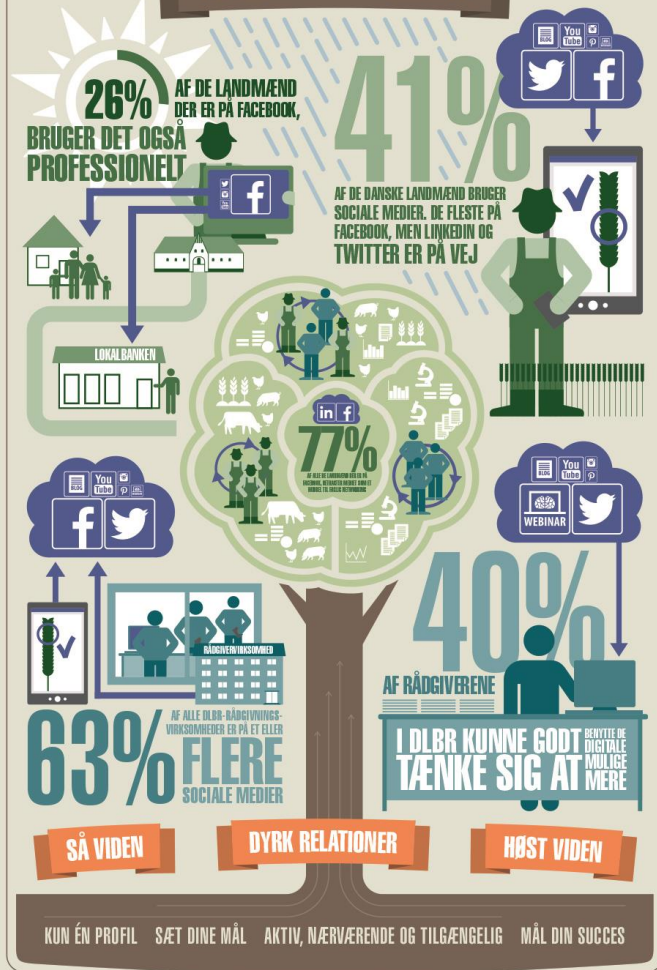




# TAK FOR NU!

# DET DIGITALE LANDSKAB

NÅ DIT MÅL - LÆG EN RUTE



Projektet "Vidensformidling og dialog via nye kanaler" har samlet erfaringer og resultater fra brugen af sociale medier i cases, anbefalinger og vejledninger. Det gør det let for landmænd og rådgivere at så, dyrke og høste i det digitale landskab.



## KLAR-PARAT-DIGITAL

Her er nogle råd, hvis du vil have maksimalt udbytte af de sociale medier:

- Hav kun én profil på et socialt medie
- Vid, hvorfor du er på et medie – og vær skarp på, hvilket budskab du vil have ud
- Hav tid til at gå i dialog – og afsæt ressourcer til at dele viden
- Husk, at du med sociale medier kan definere, hvad du vil dele – og med hvem
- 90 procent af indholdet skal handle om modtagernes interesser – 10 procent må være om dig selv
- Mål succes på, om dine følgere deler og kommenterer dine budskaber.

Læs mange flere råd, anbefalinger og erfaringer på

[landbrugsinfo.dk/viogdi/1](http://landbrugsinfo.dk/viogdi/1)

"Twitter giver os synlighed og en ny kontaktoverflade til kunderne. Den erfaring kan landboforeningerne bruge til at komme tættere på deres medlemmer"

Planteavlskonsulent Marie Fritzen Uth,  
Jysk Landbrugsrådgivning.



Projektet "Vidensformidling og dialog via nye kanaler" har samlet erfaringer og resultater fra brugen af sociale medier i cases, anbefalinger og vejledninger. Det gør det let for landmænd og rådgivere at så, dyrke og høste i det digitale landskab.



DET DIGITALE LANDSKAB

SÅ VIDEN

**26% AF DE LANDMÆND  
DER ER PÅ FACEBOOK,  
BRUGER DET OGSÅ  
PROFESSIONELT.**



"Sociale medier er gode til at profilere sig med og sprede budskaber i en fart. Jeg ved det fra mit politiske arbejde, hvor Facebook efterhånden er den vigtigste kommunikationskanal til vælgerne. Det kan vi godt lære noget af i landbruget"

Landmand i spørgeundersøgelse.



Projektet "Vidensformidling og dialog via nye kanaler" har samlet erfaringer og resultater fra brugen af sociale medier i cases, erfaringer og vejledninger. Det gør det let for landmænd og rådgivere at al, dyke og lære i det digitale landskab.



## SÅ VIDEN

"Vi vil gerne vise folk uden større kendskab til landbrug, hvad der foregår til daglig på en økologisk jersey-besætning. Og vi møder mange følgere på Facebook, der er positive og kommer med tilbagemeldinger på det, de ser på vores side"

Thomas Lyngbjerg Søgaard,  
Landmand

"Sociale medier er gode til at profilere sig med og sprede budskaber i en fart. Jeg ved det fra mit politiske arbejde, hvor Facebook efterhånden er den vigtigste kommunikationskanal til vælgerne. Det kan vi godt lære noget af i landbruget"

Landmand i spørgeundersøgelse.



DET DIGITALE LANDSKAB

HØST VIDEN

41%



AF DE DANSKE LANDMÆND BRUGER SOCIALE MEDIER. DE FLESTE PÅ FACEBOOK, MEN LINKEDIN OG TWITTER ER PÅ VEJ

HVORDAN FÅR DU MEST UD AF DE NYE MEDIER?



VEND KORTET OG SE MULIGHEDERNE

"Jeg bruger ofte artikler og andet, som bliver delt af kollegaer på sociale medier. Faktisk burde jeg bruge fx erfaland.dk noget mere til videndeling"

Landmand i spørgeundersøgelse



Projektet "Vidensformidling og dialog via nye kanaler" har samlet erfaringer og resultater fra brugen af sociale medier i cases, anbefalinger og vejledninger. Det gør det let for landmænd og rådgivere at nå, dykke og hente i det digitale landskab.



## HØST VIDEN

"Jeg bruger ofte artikler og andet, som bliver delt af kollegaer på sociale medier. Faktisk burde jeg bruge fx erfaland.dk noget mere til videndeling"

Landmand i spørgeundersøgelse

"Jeg vil meget gerne modtage både ny viden og rådgivning via nettet, og jeg kunne godt tænke mig digitale erfagrupper. Men jeg vil ikke undvære face to face-kontakt med rådgivere og kollegaer"

Landmand i spørgeundersøgelse



## DET DIGITALE LANDSKAB

### DYRK RELATIONER



”En facebookgruppe er blandt andet god, fordi kommunikationen er så hurtig. Ny viden hos en af os er ude hos de andre inden aften. Og vores selvværd stiger hele tiden, fordi det bliver så synligt, hvor meget vi faktisk kan og ved”

Medlemmer af erfa-facebookgruppen  
Girls Go for Grynt and Gold

# DYRK RELATIONER

”En facebookgruppe er blandt andet god, fordi kommunikationen er så hurtig. Ny viden hos en af os er ude hos de andre inden aften. Og vores selvværd stiger hele tiden, fordi det bliver så synligt, hvor meget vi faktisk kan og ved”

Medlemmer af erfa-facebookgruppen  
Girls Go for Grynt and Gold

”De første erfaringer med erfagrupper på Facebook fortæller os: Mere af det. Den kommunikation og faglige sparring der kommer ud af det, er uvurderlig. Og for os rådgivere betyder det, at vi bliver knyttet endnu tættere til vores landmænd”